



HELPING
OUR HOSPITALS
DO MORE

NHS

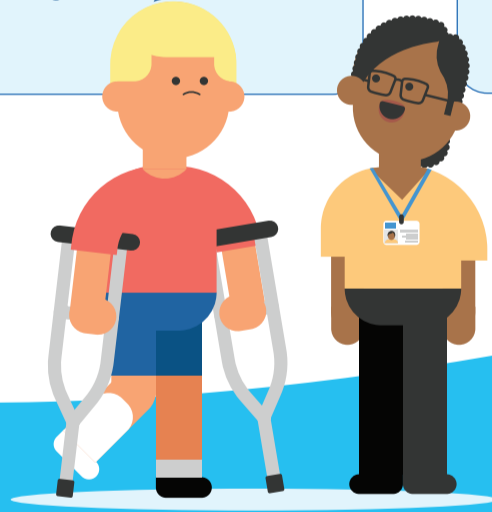
Imperial College Healthcare
NHS Trust

له - ةدحتملا ةكلملا يف أمي قم تسل انأ يف ةي ن اجم ةياعر ىلع لوصحلا ي ن نكمي NHS؟ يف شتسم

ني عتي دقف، ةدحتملا ةكلملا يف أمي قم نكت مل اذا
يف اه يلع لصحت يتلا ةياعرلا فيلاكت عفد كي لع
هدعب وأ جالعل لبق - يف شتسملا

يف شتسملا يف ةياعرلا ىلع لوصحلل
ىلإ جاتحت ال، كتايح ذاقن إله جاتحت يتلا
ىلإ رطضت دق نكلو. جالعل لبق عفدلا
أق حال عفدلا

يف ةياعرلا عاونأ عي مجل ةبس نلاب
ىلإ جاتحت دق، ةلجاعلا ريغ يف شتسملا
جالع لبق عفدلا



ني يبوروالا راوزلا ءالؤه لمشي. NHS جالع موسر عفد راوزلا ضعب ىلع ني عتي ال
عفدلا ءوجللا يبلطو نيئجاللا ىلع ني عتي ال امك. EHIC ةقابط نولمحي ني ذلا

ةرايزب مق تامولعمل نم ديزملل

www.imperial.nhs.uk/overseas-translation

Vous pouvez également contacter l'équipe chargée des visiteurs étrangers du Trust pour obtenir des conseils à cette adresse:

imperial.overseas.office@nhs.net

انه حسملاب مق
تامولعمل نم ديزمل

